



МИНИСТЕРСТВО СЕЛЬСКОГО ХОЗЯЙСТВА РЕСПУБЛИКИ КРЫМ  
ГОСУДАРСТВЕННОЕ БЮДЖЕТНОЕ УЧРЕЖДЕНИЕ РЕСПУБЛИКИ  
КРЫМ

«ОРДЕНА ТРУДОВОГО КРАСНОГО ЗНАМЕНИ  
НИКИТСКИЙ БОТАНИЧЕСКИЙ САД –  
НАЦИОНАЛЬНЫЙ НАУЧНЫЙ ЦЕНТР»



298648, Российская Федерация, Республика Крым, г. Ялта, пгт Никита, Никитский  
спуск, 52

тел.: (0654) 33-55-30 факс: (0654) 33-53-86 e-mail: [priemnaya-nbs-nnc@yandex.ru](mailto:priemnaya-nbs-nnc@yandex.ru)

---

«\_\_» \_\_\_\_\_ 2015г.

исх. № \_\_\_\_\_

на № \_\_\_\_\_

*О запросе коммерческих предложений*

***Уважаемые господа!***

Государственное бюджетное учреждение Республики Крым «Ордена Трудового Красного Знамени Никитский ботанический сад - Национальный научный центр» (ГБУ РК «НБС-ННЦ») просит Вас предоставить коммерческое предложение на выполнение работ по подготовке технической документации (составление дефектной ведомости, технического задания, сметной документации и проведение негосударственной экспертизы составленной сметной документации) для модернизации участков:

- первичного размножения и интродукционного изучения новых видов, сортов и форм эфиромасличных, технических и декоративных культур (тех. отдел).

Участок расположен по адресу: 298648, Российская Федерация, Республика Крым, г. Ялта, пгт. Никита, Никитский спуск, 52.

Схемы участка с необходимыми размерами, приведены в Приложении № 1 к настоящему запросу.

Из ответа на запрос должна однозначно определяться цена с обязательным требованием выполнения работ в течении 10 рабочих дней с момента подписания договора.

Настоящий запрос не является офертой или публичной офертой и не влечет за собой возникновение каких-либо обязательств со стороны ГБУ РК «НБС-ННЦ».

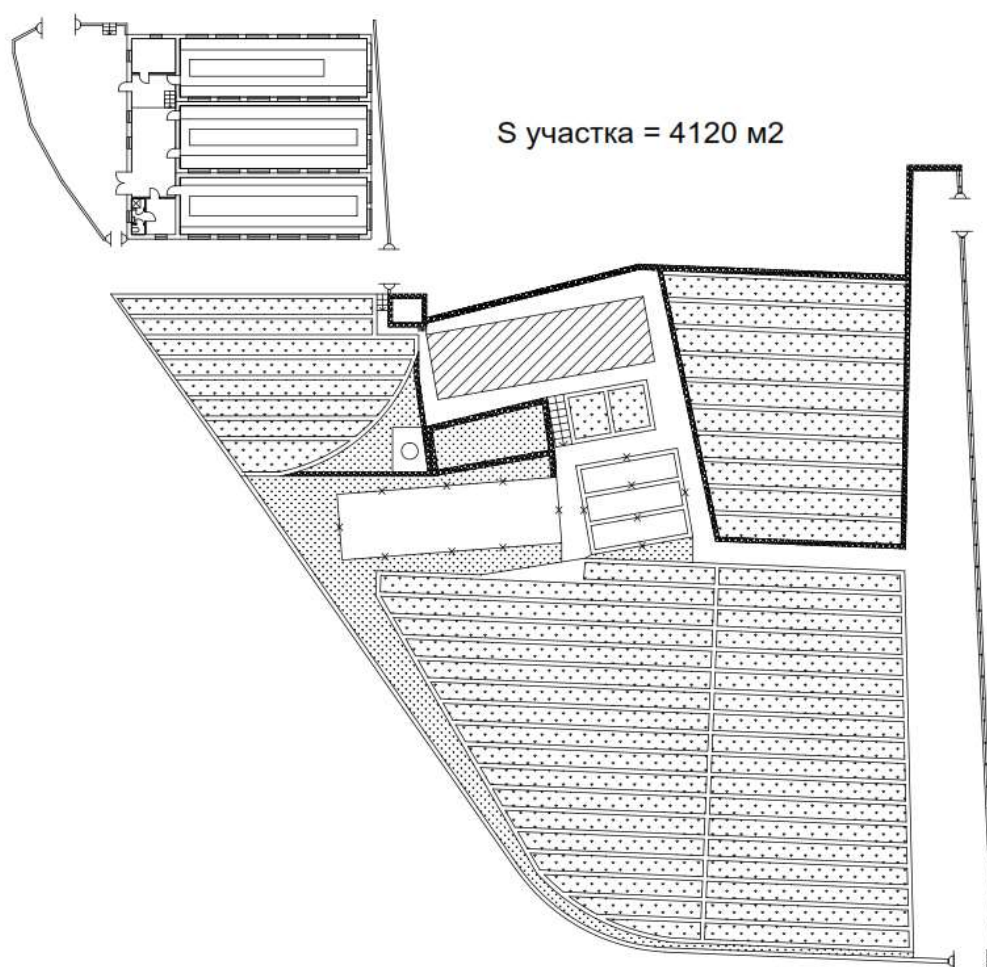
Ответ по данному запросу просим направлять до 14-00 23.06.2015г. по адресу Республика Крым, г. Ялта, пгт Никита, Никитский спуск, 52 или на e-mail: [zakupkinbs@mail.ru](mailto:zakupkinbs@mail.ru).

Председатель  
Закупочной комиссии  
18.06.2015г.

А.В. Паштецкий

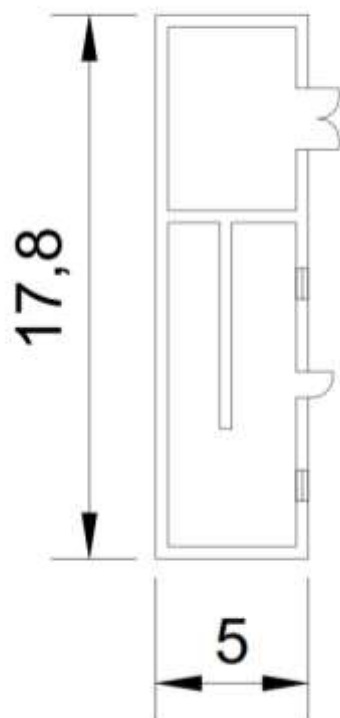
Схемы участка с необходимыми размерами

*Участок первичного размножения и интродукционного изучения новых видов, сортов и форм эфиромасличных, технических и декоративных культур (тех. отдел).*

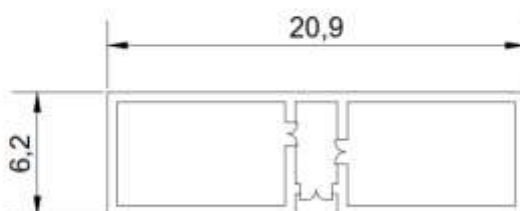


Максимальная высота теплиц 5,5 метров.

Схема подвала теплицы



Вид сверху



Фасад



Схема фасада теплицы №3

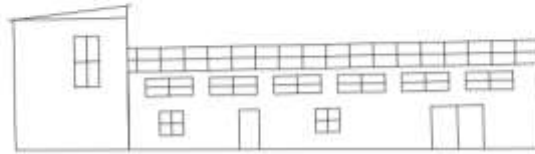


Схема фасада теплицы №4

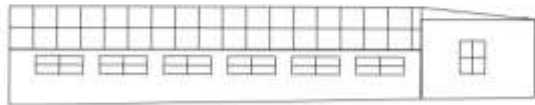


Схема фасада теплицы №1

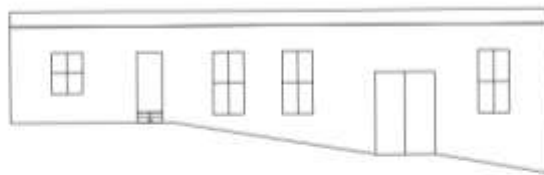
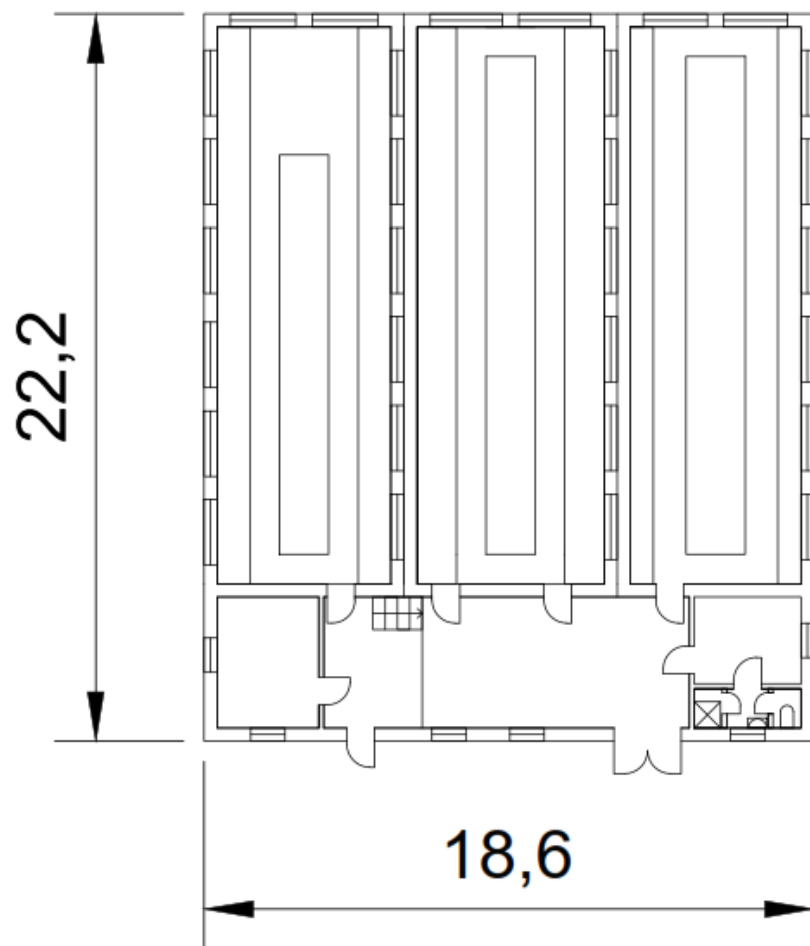


Схема фасада теплицы №2



Схема теплицы (вид сверху)



(заполняется на бланке организации)

Дата \_\_\_\_\_ № (исх.) \_\_\_\_\_

По Вашему запросу, представляем наше коммерческое предложение на выполнение работ по подготовке технической документации (составление дефектной ведомости, технического задания, сметной документации и проведение негосударственной экспертизы составленной сметной документации) для модернизации участка:

- первичного размножения и интродукционного изучения новых видов, сортов и форм эфиромасличных, технических и декоративных культур (тех. отдел).

Участок расположен по адресу: 298648, Российская Федерация, Республика Крым, г. Ялта, пгт. Никита, Никитский спуск, 52.

Стоимость выполнения вышеуказанных работ составляет \_\_\_\_\_  
( \_\_\_\_\_ рублей \_\_\_\_ коп.), в том числе НДС (18%) –  
\_\_\_\_\_ рублей \_\_\_\_\_ коп.

В данную стоимость входят любые наши расходы, связанные с выполнением вышеуказанных работ, включая все налоги, сборы, обязательные платежи и расходы по подготовке результатов работ.

Руководитель \_\_\_\_\_  
м.п. (подпись) (ФИО)